

Scala componibile / elevatore per edilizia GEDA lift

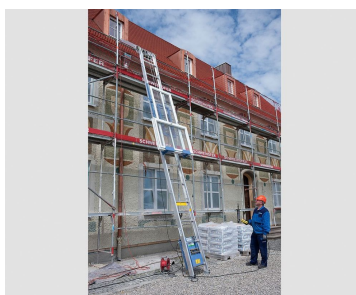
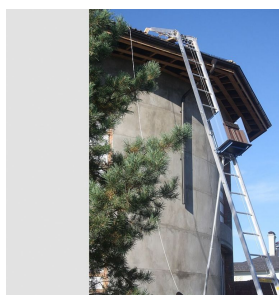
SUL TETTO SENZA PROBLEMI !

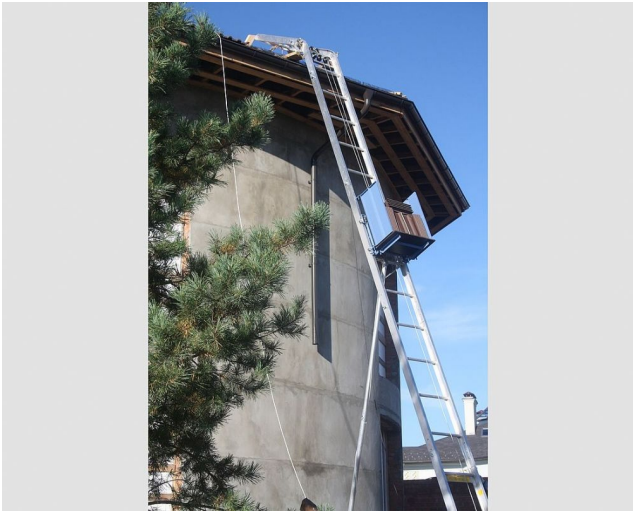
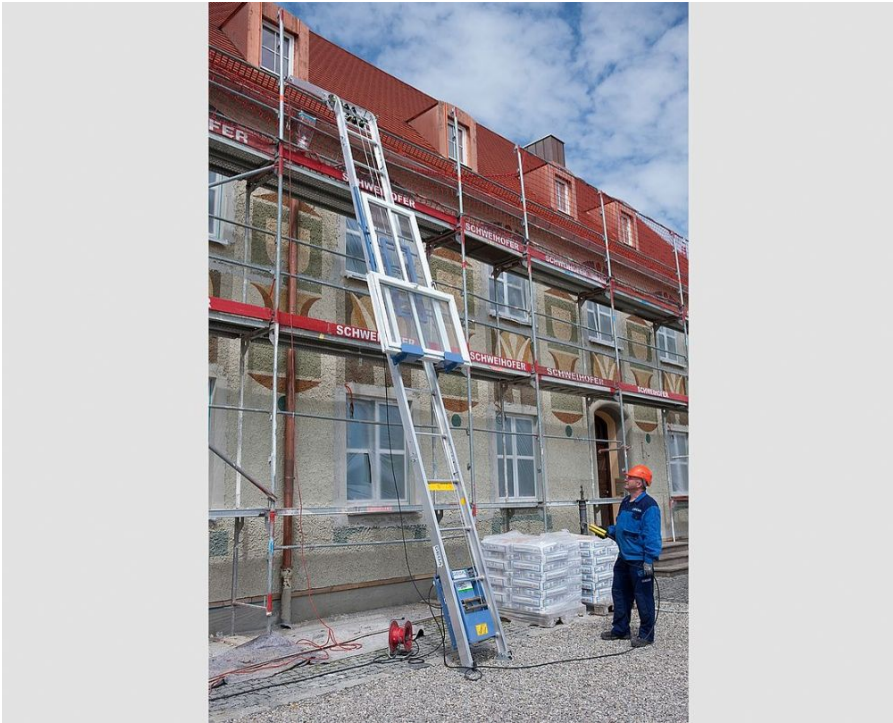
Apprezzato sia dai carpentieri sia dai muratori, il Modello GEDA-LIFT con la sua validità attestata da migliaia di prove, rappresenta il mezzo ideale di sollevamento per qualsiasi applicazione.

Oltre al modello ad alta velocità è disponibile GEDA-FIXLIFT a due velocità, particolarmente adatto al settore della carpenteria.

Unità di base composta da:

- * n. 1 Varicello Elettrico 230 V/50 Hz con 43 m di fune Ø6 mm, cavo da 21 m, comandi (24 V) con stop di emergenza e 5 m di cavo (i comandi e l'alimentazione della GEDA- LIFT Confort e GEDA- FIXLIFT sono mobili, sulla versione standard sono fissi)
- * n. 1 carrello standard con freno di arresto in caso di rottura della fune
- * n. 1 testata con carrucola di rinvio
- * n. 1 elemento base scala da 2 m





Geda lift 200 standard



Geda lift 250 Confort



Geda Fixlift 250

	GEDA LIFT 200 STANDARD	GEDA LIFT 250 COMFORT	GEDA FIXLIFT 250
Carico	Materiale	Materiale	Materiale
Capacità Massima	200 kg	250 kg	250 kg
Altezza di Sollevamento	19 m	19 m	19 m
Velocità di Sollevamento	25 m/min	30 m/min	19 m/min / 38 m/min
Alimentazione elettrica	1 kW / 230 V / 50 Hz / 16 A	1,3 kW / 230 V / 50 Hz / 16 A	0,6 kW / 1,2 kW / 230 V / 50 Hz / 16 A