

SCHEMA TECNICA PRATIKA 240 RL

CARATTERISTICHE

- Attacco timone su pacco scala
- Pulsantiera fissa e mobile
- Fine corsa magnetici
- Cesta universale con sistema di rotazione e scorrimento
- Blocco rotazione su 15 posizioni
- Testata estraibile con routine fisse e comandi
- Avvolgicavo esterno
- Motori elettrici a basso assorbimento
- Pacco scala senza freni
- Ridotto ingombro in fase di lavoro

DATI TECNICI

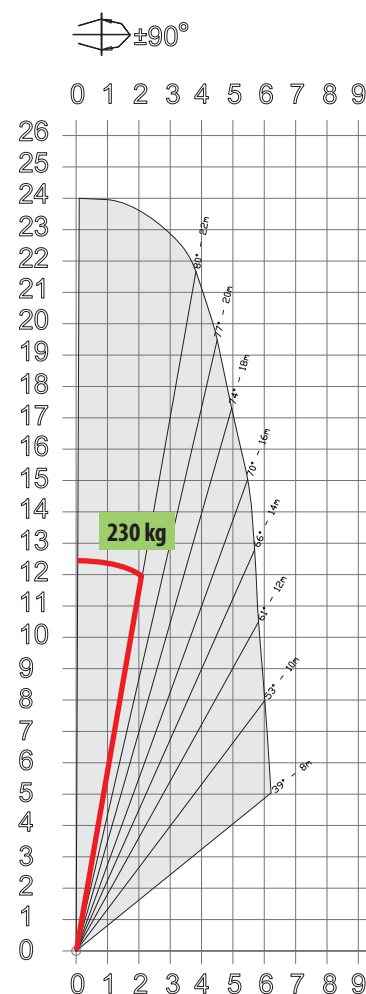
Altezza di lavoro	24,30 m
Portata massima	230/200 kg
Peso totale	750 kg
Angolo di lavoro	40°/89°
Funzionamento	elettrico 1,2 kw
Sicurezza - Omologazione	CE-Europea
Dimensioni cesta aperta	1220 x 2070 mm
Ingombro minimo	1300 x 2035 mm
Ingombro massimo	2050 x 2035 mm



INGOMBRI MACCHINA



AREA DI LAVORO



PUNTI DI FORZA



telaio interamente in alluminio

travi maggiorate
nessuna torsione

nessun ingombro timone

collari di rinforzo
precisione posizionamento

ruote di scorrimento maggiorate
assenza vibrazioni, massima silenziosità

3 motori elettrici a basso assorbimento

facilità ed affidabilità d'uso
assenza freni pacco scala



impianto elettrico protetto e di facile accesso

doppi cilindri di sollevamento
maggiorati

ripartizione ottimale dei pesi
posizionamento agevolato

CTE S.p.A.

Sede e Stabilimento di Rovereto (Trento):
via Caproni, 7

Stabilimento di Rivoli V.se (Verona):
loc. Terramatta, 5

tel. +39 0464.48.50.50 - fax +39 0464.48.50.99

e-mail: info@ctelift.com



Punti assistenza vendita

Bari, Bologna, Cagliari, Catania, Cesena, Dolo, Fano, Ferrara, Firenze, Forlì,
Genova, Milano, Modena, Napoli, Palermo, Pisa, Pistoia, Perugia, Pordenone,
Ragusa, Roma, Rovereto, Sant'Ilario D'Enza, Sassari, Taranto, Torino, Udine.



www.ctelift.com

